

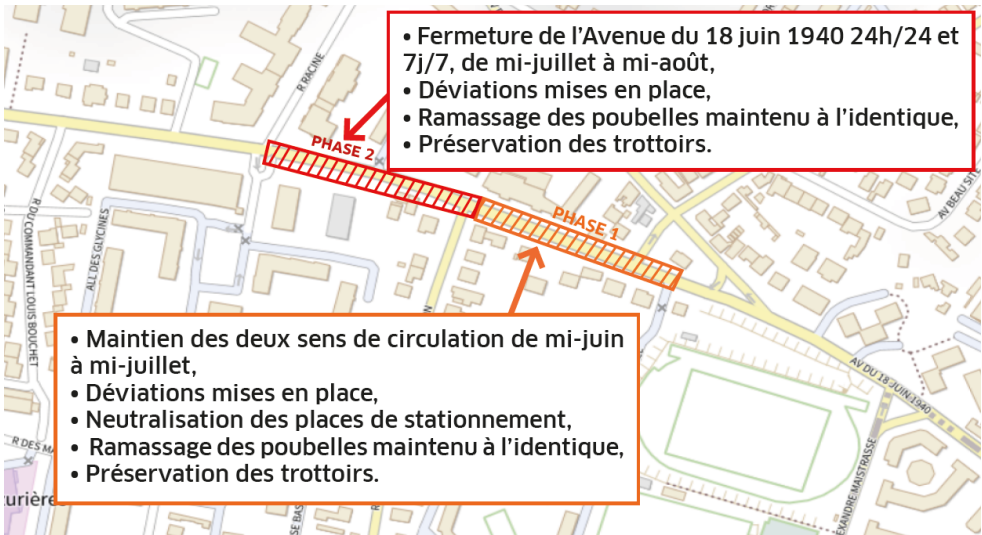


# INFOS TRAVAUX DÉVELOPPEMENT DU RÉSEAU DE CHALEUR

Les équipes de la société RUEIL ÉNERGIE interviennent dans votre quartier pour procéder aux travaux de déploiement du réseau.

**QUAND ?** De mi-juin à mi-août (en deux phases de travaux)

**OÙ ?** Avenue du 18 juin 1940



Afin d'écourter les délais et rendre la voie publique accessible plus rapidement, les équipes sont susceptibles d'intervenir le samedi entre 9h et 17h pour les travaux non-bruyants uniquement.

## Les étapes des travaux

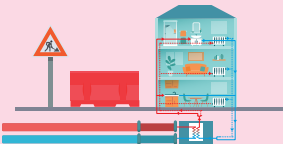
### 1 SÉCURISATION ET PRÉPARATION

Installation du barriérage



Ouverture de la chaussée

### 2 INSTALLATION DES CANALISATIONS



Pose des canalisations

Les canalisations pré-isolées sont installées sous la chaussée et raccordées au point de livraison

### 3 REMISE EN ÉTAT



☎ 06.85.09.72.06

✉ pierre.levanier@external.engie.com

🌐 [rezomee.fr/rueil-energie](http://rezomee.fr/rueil-energie)

chantier.geothermie@mairie-rueilmalmaison.fr

Les informations sont actualisées chaque semaine sur le site internet pour suivre l'avancée des travaux.



Soutenu par

