

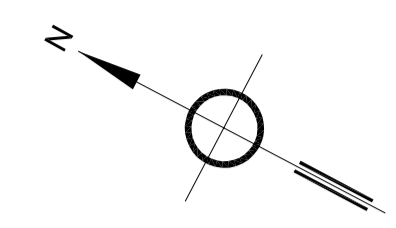
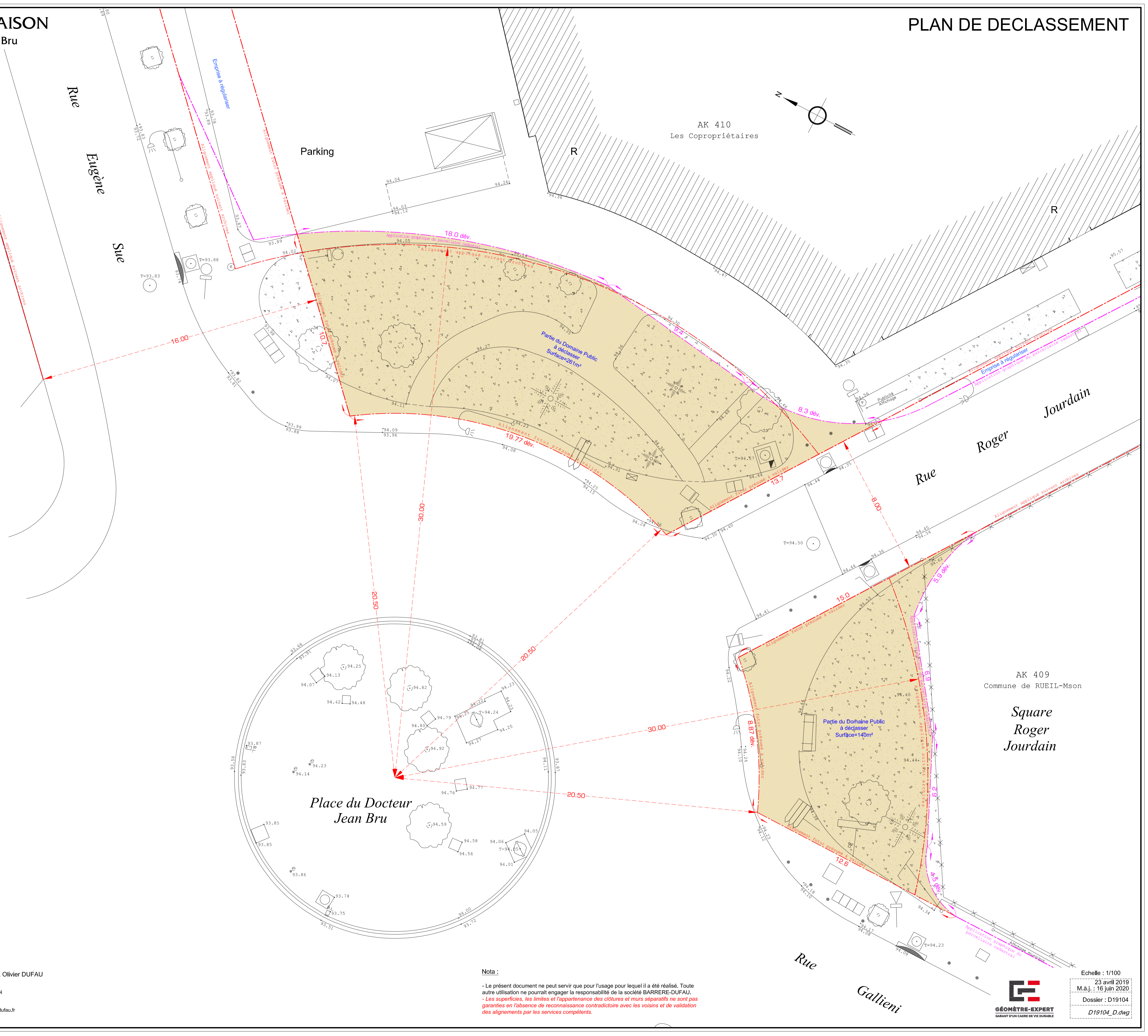
# RUEIL-MALMAISON

Place du Docteur Jean Bru  
18bis rue Eugène Sue  
Rue Roger Jourdain  
Rue Gallieni

## CADASTRE :

- Section : AK
- Parcelles : 409 et 410
- Domaine Public

# PLAN DE DECLASSEMENT




AK 410  
Les Copropriétaires

AK 409  
Commune de RUEIL-Mson

Square  
Roger  
Jourdain

SYSTEMES DE REFERENCE :  
- en Planimétrie : RGF93-CC49  
- en Altimétrie : NGF Normel

**BARRERE DUFU**  
Bernard BARRERE & Olivier DUFU  
147, avenue Paul Doumer  
92500 RUEIL-MALMAISON  
Tél:01.47.51.06.78.  
E-mail : experts@barrere-dufau.fr

**Nota :**  
- Le présent document ne peut servir que pour l'usage pour lequel il a été réalisé. Toute autre utilisation ne pourrait engager la responsabilité de la société BARRERE-DUFU.  
- Les superficies, les limites et l'appartenance des clôtures et murs séparatifs ne sont pas garanties en l'absence de reconnaissance contradictoire avec les voisins et de validation des alignements par les services compétents.

**GEOMETRE-EXPERT**  
GARANT D'UN CADRE DE VIE DURABLE

Echelle : 1/100  
23 avril 2019  
M.à.j. : 16 juin 2020  
Dossier : D19104  
D19104\_D.dwg